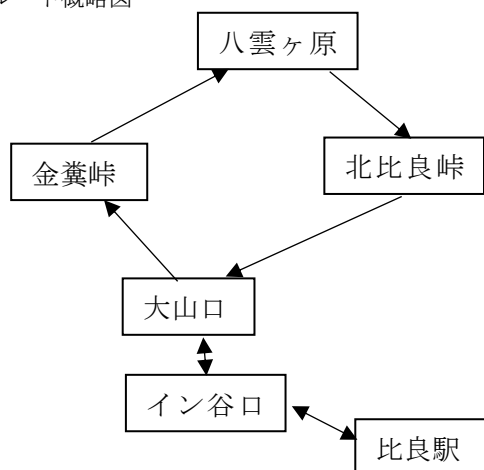


2月12日 北比良峠・八雲ヶ原

森本 竜二

山名	北比良峠・八雲ヶ原		山行名	例会
ルート	比良駅→イン谷口→金糞峠→八雲ヶ原→北比良峠→大山口→イン谷口→比良駅			
山行日	2023年2月12日(日)	天候	晴れ	
参加者	リーダー：森本 サブリーダー：土岐 男性：黒崎、田中、小泉 女性：中井、藤本、高橋、蒲田、米田 合計：10名			

ルート概略図



コースタイム

地名		時:分	地名		時:分
比良駅	集		イン谷口	着	15:10
	発	08:03		発	15:25
イン谷口	着	08:45	比良駅	着	16:10
	発	09:05		発	
金糞峠	着	10:50		着	
	発	11:05		発	
八雲ヶ原	着	12:00		着	
	発	12:50		発	
北比良峠	着	13:10		着	
	発	13:25		発	

山行報告

合計時間 8時間9分 距離 13.9 km 累積上り/下り 937m

イン谷口からシャーベット状の雪が残っており、青ガレ手前で残雪量が増え滑り出したためアイゼン装着するが、男性2名は最後までツポ足で通した。青ガレは岩の間に雪が積もっており夏場より登り易い印象だ。振り返れば琵琶湖から対岸の山まで見渡せる好天で、半袖になるメンバーも現れる。

金糞峠から八雲ヶ原までは渡渉もあり、気持ちの良い雪景色の中を歩く。トレースがあるが時折膝上まで踏み抜いてしまう。木橋の木のないところも雪で覆われており注意が必要だ。

八雲ヶ原に到着したが池(湿地帯)は見当たらず雪原が広がっていて踏み跡もある。全面結氷の上に雪が積もったのか？アカハライモリは大丈夫？と会話しながら昼食。ワカン購入者2名がワカン訓練、キャーキャーとソリ遊びも実施。


風もなく穏やかな北比良峠で記念撮影しダケ道を下山する。途中アイゼンの踵爪が岩に引っかかったかベルトを踏んだかの理由で前のめりに転倒あり。膝に湿布貼付して対応する。雪が解けドロドロになったのでアイゼン解除する。

イン谷口でいったん解散。入浴組と比良駅組に分かれる。

この冬は10年に1度の大寒波が訪れ近場で雪山山行を楽しめました。今回のような好天気に恵まれることは少ないと思いますが、回数を重ねて経験を蓄積していきましょう。

ヒヤリハット: 14:30 頃ダケ道下山中、アイゼンの爪が岩に引っかかったかほどけたベルトを踏んだかで前のめりに転倒、右膝を打撲した。

<小泉>

うひゃあ！ なんて楽しい〜。 思わず童心に帰る。
そりを体現してみたら、めちゃくちゃ面白い。 やってみたいとわからんものやなあ。
今回そりに、アイゼン・わかん、新雪にダイブ・顔型をつけ、全てが初体験。
思いっきり叫びたくなる気分。
しかし、最後に予想もしてないことが起こった！
女性陣の方々にはそのフォローから、他にも至れり尽くせり有難う御座いました。(笑)
その詳細は、行数も限られているので、ここでは割愛します。 
色々ありましたが、天候にも恵まれ寒さ対策は考えていたが、まさかこんなに暑くなるとは。一枚、二枚と脱ぎ最後にはシャツ一枚。 マジ、夏山か。(笑) それでも汗をかき、500mのボトルほぼ2本を飲み干した。 そんな暑い中、今回も前回に続き2回目のストックを使わないで体幹を鍛えることに挑み、どうにか達成できました。 まだまだ体力不足を実感しますが、今後も継続していこうと思います。



これからもやった事無いことを体験してみたい。 6月のクライミング。 8月の立山のテント泊(検討中)。 想像するだけでワクワクするが、ネックは予算。(泣)

<米田>

2月とは思えない天気予報の気温は下界で16℃、山上では10℃になるだろと思わず水分を増やして正解でした。登りは久しぶりに滝の様な汗が吹き出し真夏かと思うほどでした。ふと足元を見ると雪景色とのギャップ。TさんはもうTシャツ姿。
自分の足で頑張って登って眺める山や雪景色は格別の喜びが湧きました。
思い切り雪遊びを楽しんでると「集合！」の声、後髪を引かれながらゲレンデにさようなら。
下山途中に雪の壁に顔を埋めて作る「ライフマスク」。「鼻が高い」や「くちびるクッキリ」等いいあって楽しめました。あとはスッキリお肌が冷えて爽やかでした。
晴れの女神様また山に連れて行って下さいね。
メンバーの皆様ありがとうございました。



<黒崎>

天気よし、風なし、いい景色を満喫できました。(暑すぎましたね・・・)
八雲ヶ原の池が雪に埋まって、アカハラヤモリはいずこへ？湿原全体も完全に雪の下に埋もれており普段と違う光景で面白かった。北比良峠からは雪がシャーベット状態、ズルズル滑りながら下るのもなかなか楽しかったです。参加の皆様、ありがとうございました。

【集合写真】 →

